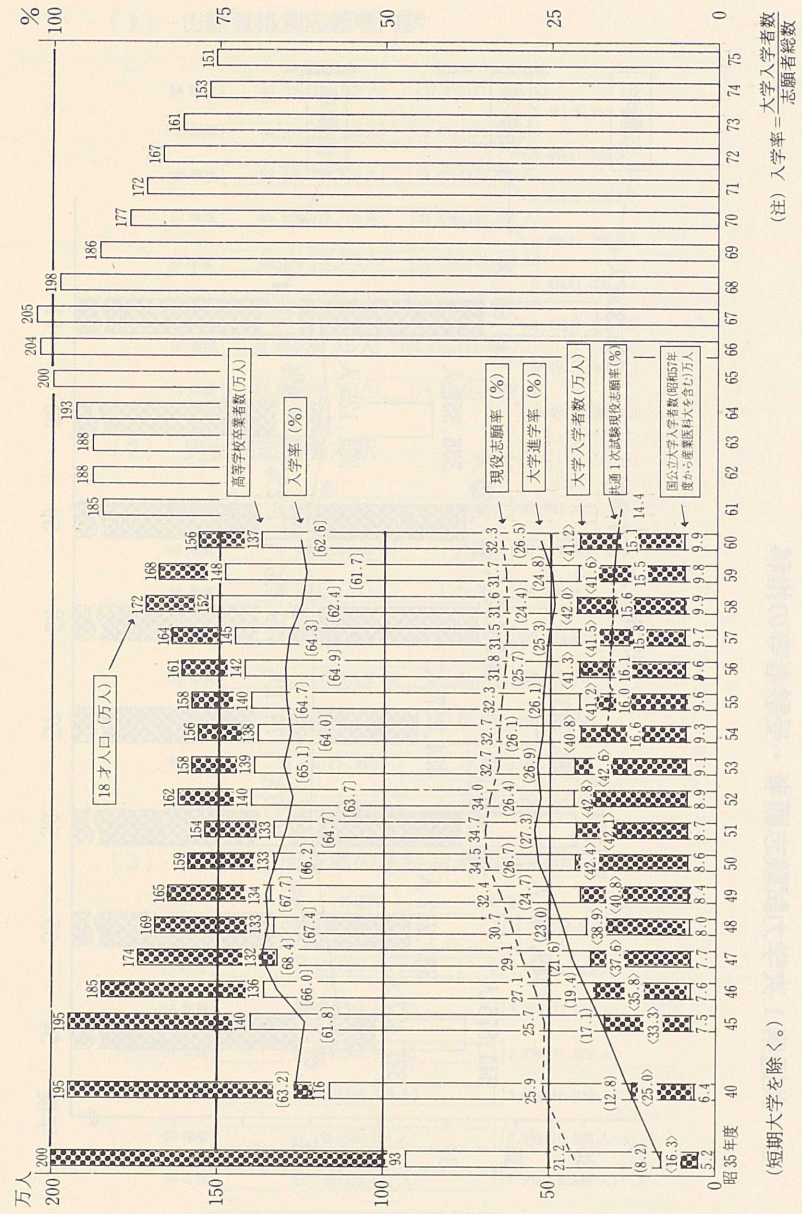


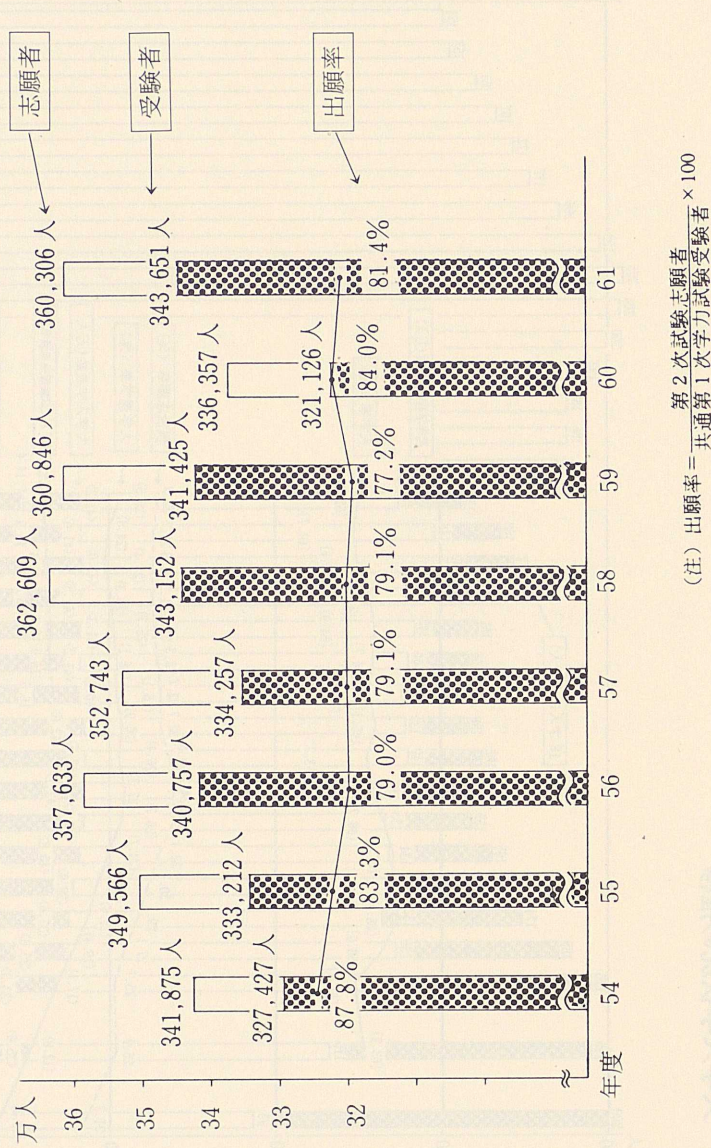
# 国公立大学入学者選抜関係 統計資料

- 1 大学入学状況の推移
- 2 共通第1次学力試験志願者・受験者等の推移
- 3 共通第1次学力試験受験者・平均点の推移(本試験)
- 4 「社会」及び「理科」における科目選択状況の推移(本試験)
- 5 国公立大学志望状況の推移

1 大学入学状況の推移



2 共通第1次学力試験志願者・受験者等の推移



(1) 出願資格別志願者内訳

年度	卒業見込者	卒業者	その他
54年度	67.0% (228,987人)	32.6% (111,526人)	0.4% (1,362人)
55年度	64.2% (224,314人)	35.4% (123,896人)	0.4% (1,356人)
56年度	64.2% (229,825人)	35.4% (126,473人)	0.4% (1,335人)
57年度	64.8% (228,778人)	34.8% (122,656人)	0.4% (1,309人)
58年度	65.1% (236,273人)	34.5% (125,000人)	0.4% (1,336人)
59年度	63.5% (229,100人)	36.1% (130,392人)	0.4% (1,354人)
60年度	61.6% (207,035人)	38.0% (127,881人)	0.4% (1,441人)
61年度	64.8% (233,413人)	34.8% (125,384人)	0.4% (1,509人)

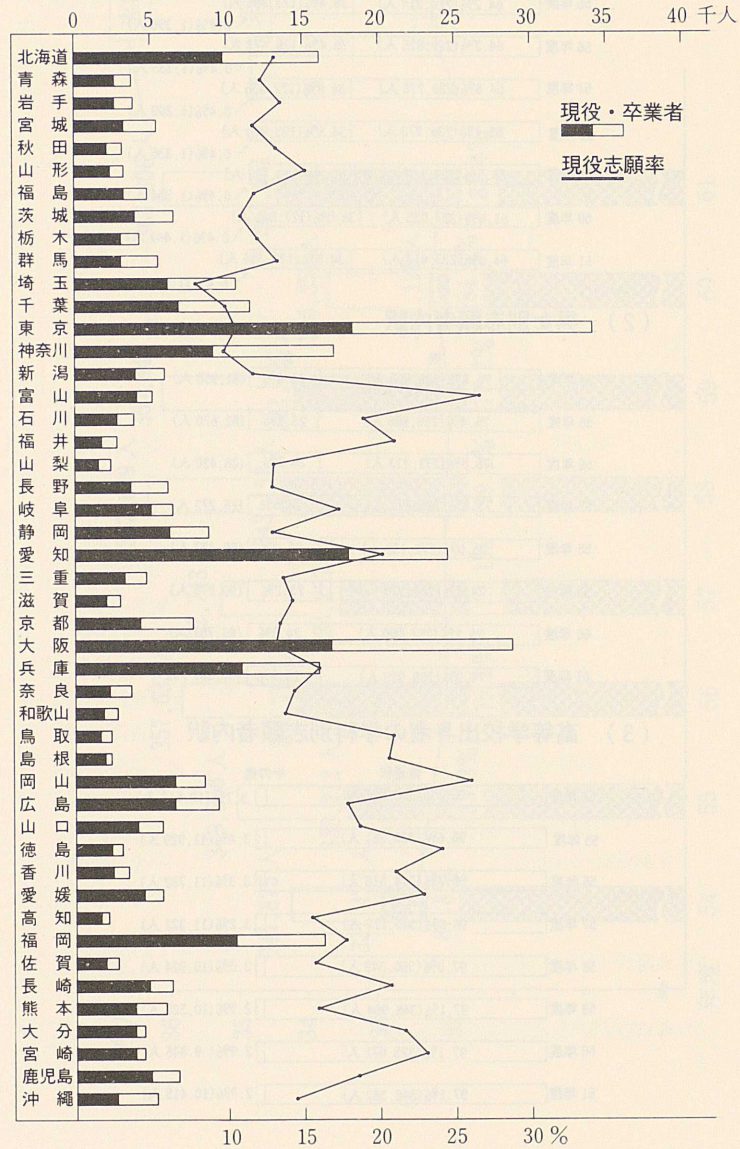
(2) 男女別志願者内訳

年度	男	女
54年度	76.0% (259,925人)	24.0% (81,950人)
55年度	76.4% (266,896人)	23.6% (82,670人)
56年度	75.8% (271,213人)	24.2% (86,420人)
57年度	75.5% (266,471人)	24.5% (86,272人)
58年度	75.0% (272,132人)	25.0% (90,477人)
59年度	74.8% (269,970人)	25.2% (90,876人)
60年度	75.1% (252,600人)	24.9% (83,757人)
61年度	74.9% (269,999人)	25.1% (90,307人)

(3) 高等学校出身者の学科別志願者内訳

年度	普通科	その他
54年度	96.3% (328,001人)	3.7% (12,512人)
55年度	96.6% (336,281人)	3.4% (11,929人)
56年度	96.7% (344,516人)	3.3% (11,782人)
57年度	96.8% (340,112人)	3.2% (11,322人)
58年度	97.0% (350,349人)	3.0% (10,924人)
59年度	97.1% (348,964人)	2.9% (10,528人)
60年度	97.1% (325,071人)	2.9% (9,845人)
61年度	97.1% (348,382人)	2.9% (10,415人)

(4) 出身高等学校別(都道府県別) 志願者・現役志願率(昭和61年度)



(5) 出願高等学校数

年度	54年度	55年度	56年度	57年度	58年度	59年度	60年度	61年度
出願高校数	3,923校	3,955校	3,996校	4,038校	4,102校	4,054校	3,941校	4,113校

(6) 身体に障害のある者等で特別措置が講じられた人数

区分	54年度	55年度	56年度	57年度	58年度	59年度	60年度	61年度	
対象者合計	143人	135人	166人	186人	188人	192人	226人	247人	
障害の種類	視覚障害	53	45	43	36	54	42	32	36
	聴覚障害	49	44	55	68	69	70	57	55
	肢体不自由・病弱等	41	46	68	82	65	80	137	156

(内 訳)

受検の際に取った措置(延数)	人数								
	54年度	55年度	56年度	57年度	58年度	59年度	60年度	61年度	合計
視覚障害	点字問題を点字で解答	9人	10人	12人	8人	10人	8人	11人	12人
	拡大文字問題の準備	—	—	—	—	—	23	14	11
	一般問題を文字で解答	14	10	10	13	12	15	11	7
	照明器具の準備	1	8	3	6	14	7	11	2
	窓側の明るい座席を指定	27	22	14	16	27	21	12	9
拡大鏡等の持参使用	25	17	22	19	30	25	16	10	
聴覚障害	手話通訳者の付与	3	2	4	1	3	4	3	—
	座席を前列に指定	28	26	33	40	43	52	38	39
	補聴器の持参使用	39	33	45	58	61	59	50	50
肢体不自由・病弱等	チェック解答	—	—	—	—	—	—	33	40
	一般問題を文字で解答	9	15	24	20	15	14	—	1
	介助者の付与	—	—	13	16	11	2	6	8
	別室を設定	10	14	16	27	14	27	62	68
	特製机の使用	3	1	5	9	7	11	15	23
	車椅子の持参使用	24	14	20	32	21	29	28	37
	松葉杖の持参使用	—	—	—	—	—	—	29	37
	洋式トイレに近接する試験室に指定	—	—	—	—	—	—	28	45
	(タイプライターの持参使用)	—	—	—	—	—	1	—	—
	試験室を一階に設定	—	—	34	51	39	54	43	73
その他	36	41	42	67	52	61	88	96	

上表中、60年度、61年度においては、「出願受付締切後の不慮の事故等による負傷者等の受験特別措置」を講じた者、60年度66人、61年度59人をそれぞれ含む。

### 3 共通第1次学力試験 受験者・平均点の推移 (本試験)

#### (1) 教科科目別受験者・平均点の推移

年度 教科・科目名		昭和54年度		昭和55年度		昭和56年度	
		受験者	平均点	受験者	平均点	受験者	平均点
全教科 (1,000点満点)		327,140人	% 636.07	333,026人	% 617.36	340,614人	%
国語	(国語)	327,140	65.99	333,026	69.37	340,614	
	国語	326,550 (99.8)	66.11	332,935 (99.9)	69.39	340,506 (99.9)	
	受験番号誤り等	590 (0.2)	0	91 (0.0)	0	108 (0.0)	
社会	(社会)	327,140	57.87	333,026	60.31	340,614	
	倫理・社会	72,350 (22.1)	61.83	120,039 (36.0)	61.29	165,668 (48.6)	
	政治・経済	142,710 (43.6)	58.09	178,394 (53.6)	73.42	242,053 (71.1)	
	日本史	192,039 (58.7)	54.01	155,368 (46.7)	51.92	117,116 (34.4)	
	世界史	159,531 (48.8)	57.21	128,729 (38.7)	53.73	88,633 (26.0)	
	地理 A	51,714 (15.8)	65.62	47,451 (14.2)	52.63	32,491 (9.5)	
	地理 B	35,494 (10.8)	62.18	35,925 (10.8)	62.08	35,169 (10.3)	
	受験番号誤り等	442 (0.1)	0	146 (0.0)	0	98 (0.0)	
数学	(数学)	327,140	75.81	333,026	73.19	340,614	
	数学 I	326,477 (99.8)	75.96	332,766 (99.9)	73.25	340,317 (99.9)	
	数学一般	54 (0.0)	29.82	28 (0.0)	25.63	18 (0.0)	
	受験番号誤り等	609 (0.2)	0	232 (0.1)	0	279 (0.1)	
理科	(理科)	327,140	56.02	333,026	58.93	340,614	
	物理 I	184,568 (56.4)	59.87	178,844 (53.7)	55.17	164,844 (48.4)	
	化学 I	265,323 (81.1)	50.58	259,056 (77.8)	56.82	256,613 (75.3)	
	生物 I	153,742 (47.0)	60.96	163,090 (49.0)	65.33	180,421 (53.0)	
	地学 I	49,822 (15.2)	56.12	64,582 (19.4)	61.93	78,943 (23.2)	
	基礎理科	159 (0.0)	32.47	107 (0.0)	31.11	115 (0.0)	
	受験番号誤り等	507 (0.2)	0	266 (0.1)	0	177 (0.1)	
外国語	(外国語)	327,140	62.35	333,026	46.90	340,614	
	英語 B	321,893 (98.4)	62.75	328,538 (98.7)	47.09	336,362 (98.8)	
	ドイツ語	303 (0.1)	60.97	331 (0.1)	56.28	424 (0.1)	
	フランス語	192 (0.1)	58.33	222 (0.1)	51.30	234 (0.1)	
	英語 A	4,031 (1.2)	42.27	3,467 (1.0)	33.34	3,222 (0.9)	
	受験番号誤り等	721 (0.2)	0	468 (0.1)	0	372 (0.1)	

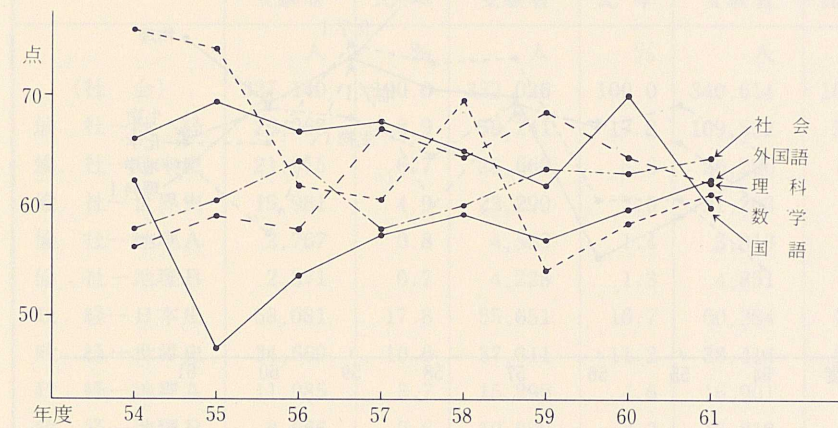
(注) 1 受験者は、全教科の所定の科目を受験した者  
 2 各教科の平均点は、100点満点に換算した点数

年度	昭和57年度		昭和58年度		昭和59年度				
	平均点	受験者	平均点	受験者	平均点	受験者			
607.12	334,118人	%	620.00	343,049人	%	636.10	341,288人	%	608.77
66.43	334,118		67.46	343,049		64.96	341,288		61.80
66.45	334,028 (99.9)		67.48	342,942 (99.9)		64.98	341,288 (100)		61.80
0	90 (0.0)		0	107 (0.0)		0	0 (-)		-
63.98	334,118		57.63	343,049		59.74	341,288		63.23
71.88	134,737 (40.3)		62.19	175,969 (51.3)		63.26	217,743 (63.8)		67.89
60.64	171,761 (51.4)		50.20	137,586 (40.1)		52.19	88,062 (25.8)		55.30
62.10	152,116 (45.5)		56.18	153,563 (44.8)		59.23	152,157 (44.6)		63.67
61.04	98,654 (29.5)		62.83	102,679 (29.9)		61.75	105,658 (31.0)		59.48
62.81	57,646 (17.3)		61.08	62,351 (18.2)		62.98	64,747 (19.0)		61.12
64.73	53,212 (15.9)		60.96	53,845 (15.7)		61.58	54,117 (15.9)		66.11
0	110 (0.0)		0	105 (0.0)		0	92 (0.0)		0
61.67	334,118		60.45	343,049		69.63	341,288		54.15
61.72	333,852 (99.9)		60.50	342,762 (99.9)		69.69	341,270 (99.9)		54.16
18.83	22 (0.0)		32.27	17 (0.0)		35.44	18 (0.0)		30.83
0	244 (0.1)		0	270 (0.1)		0	0 (-)		-
57.88	334,118		66.90	343,049		64.42	341,288		68.46
51.20	142,728 (42.7)		66.09	152,358 (44.4)		66.67	164,913 (48.3)		69.39
56.64	239,397 (71.6)		69.49	255,557 (74.5)		68.99	270,457 (79.2)		70.73
63.36	187,294 (56.1)		65.45	185,698 (54.1)		60.57	174,151 (51.0)		63.93
63.55	98,527 (29.5)		64.68	92,193 (26.9)		55.96	72,821 (21.3)		68.91
36.81	92 (0.0)		36.18	85 (0.0)		38.33	87 (0.0)		47.28
0	106 (0.0)		0	122 (0.0)		0	60 (0.0)		0
53.59	334,118		57.54	343,049		59.28	341,288		56.73
53.82	330,422 (98.9)		57.76	339,652 (99.0)		59.48	338,278 (99.1)		56.88
51.03	346 (0.1)		52.44	305 (0.1)		54.33	281 (0.1)		56.90
56.23	235 (0.1)		56.45	177 (0.0)		64.20	208 (0.1)		53.96
35.83	2,734 (0.8)		40.00	2,582 (0.8)		40.50	2,153 (0.6)		42.35
0	381 (0.1)		0	333 (0.1)		0	368 (0.1)		0

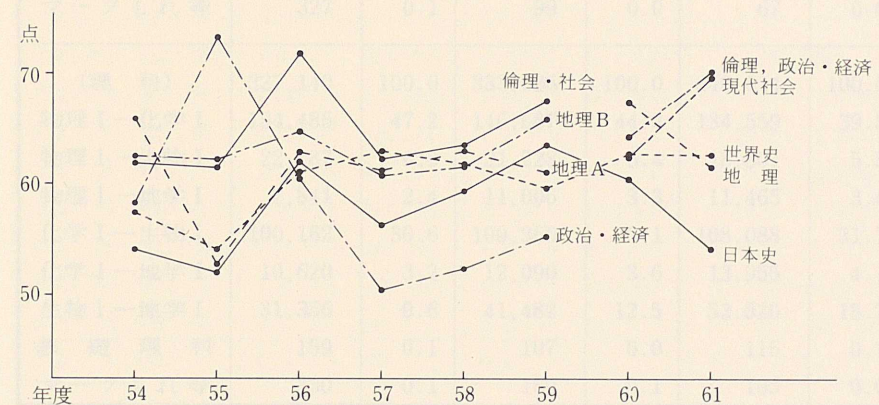
年度		昭和60年度		昭和61年度	
		受験者	平均点	受験者	平均点
全教科 (1,000点満点)		320,987人	% 627.03	343,518人	% 622.52
国語	(国語)	320,987	69.06	343,518	60.23
	国語	320,987 (100)	69.06	343,518 (100)	60.23
	受験番号誤り等	0 (-)	-	0 (-)	-
社会	(社会)	320,987	63.20	343,518	64.24
	現代社会	198,980 (62.0)	62.22	301,908 (87.9)	69.69
	倫理, 政治・経済	110,587 (34.5)	64.35	38,179 (11.1)	70.24
	日本史	138,129 (43.0)	60.61	144,146 (42.0)	54.34
	世界史	87,758 (27.3)	62.55	89,952 (26.2)	62.45
	地理	106,436 (33.2)	67.78	112,704 (32.8)	61.82
	受験番号誤り等	84 (0.0)	0	147 (0.0)	0
数学	(数学)	320,987	58.11	343,518	61.72
	数学I, 数学II	320,657 (99.9)	58.13	343,037 (99.9)	61.74
	数学I, 工業数理	84 (0.0)	28.80	84 (0.0)	38.09
	数学I, 簿記会計I・II	238 (0.1)	42.05	387 (0.1)	46.99
	数学一般	8 (0.0)	27.25	10 (0.0)	25.30
	受験番号誤り等	0 (-)	-	0 (-)	-
理科	(理科)	320,987	64.03	343,518	62.47
	理科I	203,381 (63.4)	66.08	312,149 (90.9)	59.48
	物理	114,824 (35.8)	65.56	108,057 (31.5)	71.69
	化学	165,587 (51.6)	61.84	127,397 (37.1)	62.46
	生物	118,709 (37.0)	65.55	112,598 (32.8)	62.73
	地学	39,272 (12.2)	53.77	26,543 (7.7)	59.94
	基礎理科	43 (0.0)	42.08	17 (0.0)	45.03
受験番号誤り等	115 (0.0)	0	258 (0.1)	0	
外国語	(外国語)	320,987	59.10	343,518	62.58
	英語	320,600 (99.9)	59.10	343,124 (99.9)	62.58
	ドイツ語	245 (0.1)	61.94	254 (0.1)	61.84
	フランス語	142 (0.0)	64.92	140 (0.0)	52.59
	受験番号誤り等	0 (-)	-	0 (-)	-

(注) 1 受験者は、全教科の所定の科目を受験した者  
 2 各教科の平均点は、100点満点に換算した点数

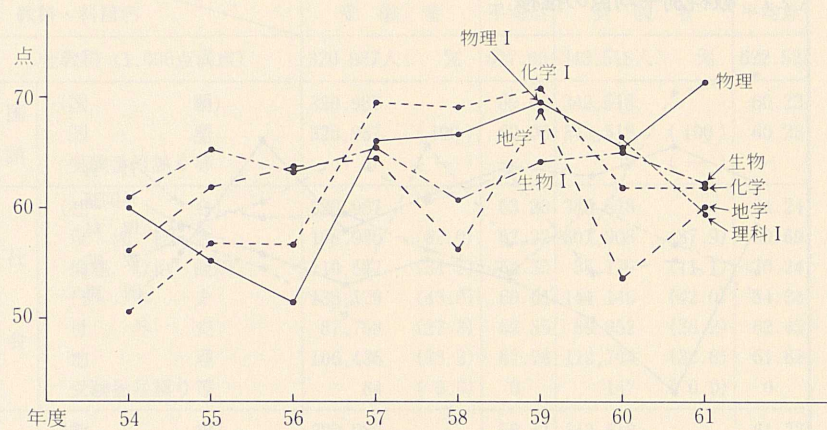
(2) 教科別平均点の推移



(3) 「社会」の科目別平均点の推移



(4) 「理科」の科目別平均点の推移



4 「社会」及び「理科」における科目選択状況の推移 (本試験)

区分	昭和54年度		昭和55年度		昭和56年度	
	受験者	比率	受験者	比率	受験者	比率
(社会)	人	%	人	%	人	%
倫社—政経	29,268	8.9	59,241	17.8	109,532	32.2
倫社—日本史	21,915	6.7	28,669	8.6	26,256	7.7
倫社—世界史	15,981	4.9	23,299	7.0	21,203	6.2
倫社—地理A	2,767	0.8	4,589	1.4	3,813	1.1
倫社—地理B	2,371	0.7	4,228	1.3	4,851	1.4
政経—日本史	58,081	17.8	55,651	16.7	60,384	17.7
政経—世界史	34,669	10.6	37,311	11.2	38,414	11.3
政経—地理A	11,985	3.7	15,295	4.6	16,901	5.0
政経—地理B	8,666	2.6	10,889	3.3	16,818	4.9
日本史—世界史	79,708	24.4	45,384	13.6	17,105	5.0
日本史—世界A	19,528	6.0	15,007	4.5	6,742	2.0
日本史—地理B	12,742	3.9	10,640	3.2	6,621	2.0
世界史—地理A	17,430	5.3	12,560	3.8	5,031	1.5
世界史—地理B	11,702	3.6	10,164	3.0	6,876	2.0
マークもれ等	327	0.1	99	0.0	67	0.0
(理科)	327,140	100.0	333,026	100.0	340,614	100.0
物理 I—化学 I	154,485	47.2	146,587	44.0	134,559	39.5
物理 I—生物 I	22,187	6.8	21,228	6.4	18,807	5.5
物理 I—地学 I	7,841	2.4	11,006	3.3	11,465	3.4
化学 I—生物 I	100,162	30.6	100,366	30.1	108,088	31.7
化学 I—地学 I	10,620	3.2	12,090	3.6	13,955	4.1
生物 I—地学 I	31,356	9.6	41,482	12.5	53,520	15.7
基礎理科	159	0.1	107	0.0	115	0.1
マークもれ等	330	0.1	160	0.1	105	0.0

区 分	昭和57年度		昭和58年度		昭和59年度	
	受験者	比率	受験者	比率	受験者	比率
	人	%	人	%	人	%
(社会)	334,118	100.0	343,049	100.0	341,288	100.0
倫社—政経	—	—	—	—	—	—
倫社—日本史	57,996	17.4	74,551	21.7	89,568	26.2
倫社—世界史	38,945	11.7	51,885	15.1	63,719	18.7
倫社—地理A	18,476	5.5	25,252	7.4	34,843	10.2
倫社—地理B	19,303	5.8	24,258	7.1	29,571	8.7
政経—日本史	74,602	22.3	58,253	17.0	37,722	11.1
政経—世界史	41,811	12.5	32,492	9.5	20,762	6.1
政経—地理A	29,757	8.9	26,577	7.7	16,796	4.9
政経—地理B	25,565	7.7	20,248	5.9	12,760	3.7
日本史—世界史	9,825	2.9	9,595	2.8	10,570	3.1
日本史—地理A	5,316	1.6	6,139	1.8	7,884	2.3
日本史—地理B	4,369	1.3	5,016	1.5	6,404	1.9
世界史—地理A	4,097	1.2	4,380	1.3	5,221	1.5
世界史—地理B	3,973	1.2	4,321	1.2	5,379	1.6
マークもれ等	83	0.0	82	0.0	89	0.0
(理科)	334,118	100.0	343,049	100.0	341,288	100.0
物理I—化学I	118,230	35.4	131,381	38.3	146,105	42.8
物理I—生物I	13,165	4.0	11,251	3.3	11,168	3.3
物理I—地学I	11,328	3.4	9,719	2.8	7,617	2.2
化学I—生物I	104,043	31.1	108,066	31.5	111,049	32.5
化学I—地学I	17,118	5.1	16,102	4.7	13,282	3.9
生物I—地学I	70,080	21.0	66,367	19.4	51,920	15.2
基礎理科	92	0.0	85	0.0	87	0.0
マークもれ等	62	0.0	78	0.0	60	0.0

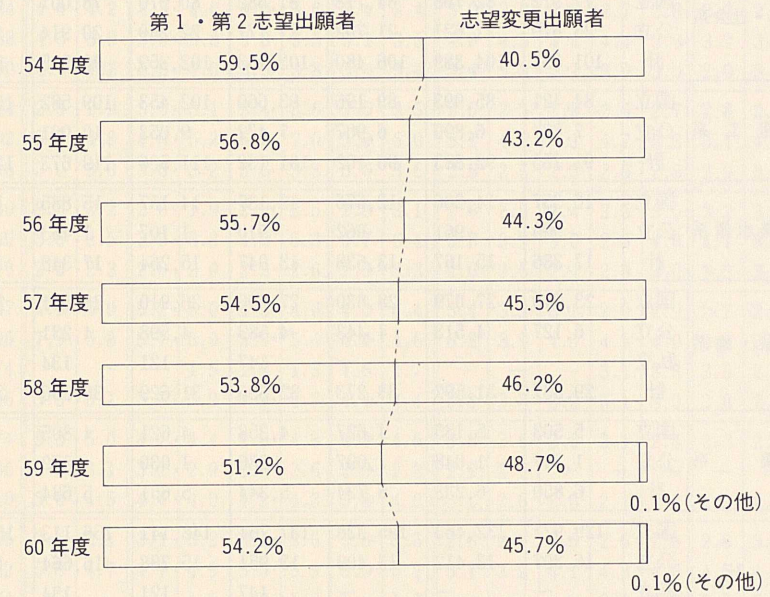
区 分	昭和60年度		昭和61年度	
	受験者	比率	受験者	比率
	人	%	人	%
(社会)	320,987	100.0	343,518	100.0
現代社会—日本史	87,265	27.2	126,846	36.9
現代社会—世界史	53,412	16.6	78,133	22.7
現代社会—地理	58,289	18.2	96,868	28.2
倫理政経—日本史	42,802	13.3	14,827	4.3
倫理政経—世界史	27,547	8.6	9,659	2.8
倫理政経—地理	40,220	12.5	13,669	4.0
日本史—世界史	3,462	1.1	1,224	0.4
日本史—地理	4,587	1.4	1,224	0.4
世界史—地理	3,334	1.0	926	0.3
マークもれ等	69	0.0	142	0.0
(理科)	320,987	100.0	343,518	100.0
理科I—物理	49,979	15.6	90,221	26.3
理科I—化学	72,671	22.6	103,101	30.0
理科I—生物	66,755	20.8	98,924	28.8
理科I—地学	13,950	4.3	19,743	5.7
物理—化学	57,971	18.1	15,831	4.6
物理—生物	3,743	1.2	1,129	0.3
物理—地学	3,107	1.0	852	0.2
化学—生物	30,446	9.5	7,513	2.2
化学—地学	4,468	1.4	934	0.3
生物—地学	17,745	5.5	5,012	1.5
基礎理科	43	0.0	17	0.0
マークもれ等	109	0.0	241	0.1



学部	第1志望		第2志望		志望未記入
	人数	割合	人数	割合	
総合	1,234	45.2%	1,567	58.1%	1,000
工学	2,345	52.1%	2,890	63.5%	1,200
経済	1,876	48.3%	2,123	54.7%	950
文学	987	38.5%	1,100	42.8%	600
理学	1,500	41.2%	1,750	46.3%	800
農学	700	28.9%	850	34.1%	400
医学	1,100	43.7%	1,300	50.1%	650
歯学	600	25.4%	750	31.2%	350
薬学	800	32.1%	950	37.8%	500
看護学	500	20.3%	600	24.5%	300
教育学	400	15.6%	500	19.8%	250
法学	300	11.8%	350	13.9%	180
社会学	200	7.9%	250	9.9%	120
政治学	150	5.9%	180	7.1%	90
国際学	100	3.9%	120	4.7%	60
芸術学	80	3.1%	100	3.9%	50
体育学	50	1.9%	60	2.4%	30
その他	10	0.4%	10	0.4%	5

## 5 国公立大学志望状況の推移

### (1) 第2次試験出願時における志望変更状況の推移



(注) 表中「その他」は、第1・第2志望未記入者

(2) 国公立大学・学部系統別志望状況の推移

区 分	第 1 志 望 志 願							
	54年度	55年度	56年度	57年度	58年度	59年度	60年度	
人文・社会系	人	人	人	人	人	人	人	
	国立	77,972	82,768	84,778	81,382	80,070	78,001	70,316
	公立	23,679	21,621	21,702	21,771	22,289	20,914	18,395
	計	101,651	104,389	106,480	103,153	102,359	98,915	88,711
理工系	国立	84,421	85,993	89,195	93,660	102,453	109,582	107,347
	公立	7,834	6,890	6,907	7,472	9,053	10,091	8,566
	計	92,255	92,883	96,102	101,132	111,506	119,673	115,913
農水産系	国立	16,337	14,206	12,676	12,137	14,157	15,885	17,792
	公立	999	961	962	910	1,107	1,463	1,556
	計	17,336	15,167	13,638	13,047	15,264	17,348	19,348
医・歯系	国立	23,710	27,079	28,830	27,606	26,910	25,841	24,735
	公立	6,127	4,513	4,443	4,583	4,598	4,231	3,456
	私立	—	—	—	147	121	134	162
	計	29,837	31,592	33,273	32,336	31,629	30,206	28,353
薬系	国立	5,503	5,185	4,627	4,358	4,621	4,805	4,313
	公立	1,347	1,048	1,097	986	1,030	879	777
	計	6,850	6,233	5,724	5,344	5,651	5,684	5,090
計	国立	129,971	132,463	135,328	137,761	148,141	156,113	154,187
	公立	16,307	13,412	13,409	13,951	15,788	16,664	14,355
	私立	—	—	—	147	121	134	162
	計	146,278	145,875	148,737	151,859	164,050	172,911	168,704
教員養成系	国立	73,062	78,962	81,513	76,482	73,419	64,658	54,847
	公立	—	—	—	—	—	—	—
	計	73,062	78,962	81,513	76,482	73,419	64,658	54,847
その他	国立	13,957	13,818	14,228	14,825	15,757	16,218	16,565
	公立	6,926	6,522	6,675	6,424	7,024	7,552	6,886
	計	20,883	20,340	20,903	21,249	22,781	23,770	23,451
合計	国立	294,962	308,011	315,847	310,450	317,387	314,990	295,915
	公立	46,912	41,555	41,786	42,146	45,101	45,130	39,636
	私立	—	—	—	147	121	134	162
	計	341,874	349,566	357,633	352,743	362,609	360,254	335,713
未記入等		1				592	644	

(注) 1 第1志望倍率は、各年度入学定員増後の倍率を示す。  
 2 第2次試験倍率は、国立大学と試験期日の異なる公立大学及び第2次募集を除く当初倍率を示す。

者	第 1 志 望 倍 率							第 2 次 試 験 倍 率							
	54	55	56	57	58	59	60	61	54	55	56	57	58	59	60
61年度	54	55	56	57	58	59	60	61	54	55	56	57	58	59	60
人	倍	倍	倍	倍	倍	倍	倍	倍	倍	倍	倍	倍	倍	倍	倍
76,684	4.4	4.2	4.3	4.0	4.0	3.8	3.4	3.4	3.0	3.0	2.8	2.7	2.8	2.7	2.8
21,166	4.3	3.9	3.8	3.8	3.8	3.5	3.1	3.5	4.8	4.5	4.4	4.4	3.9	3.7	3.8
97,850	4.4	4.2	4.2	4.0	3.9	3.8	3.4	3.4	3.4	3.3	3.1	3.0	3.0	2.9	3.0
116,404	2.9	2.9	3.0	3.1	3.4	3.6	3.5	3.5	2.5	2.5	2.5	2.6	2.7	2.8	2.9
8,692	5.5	4.8	4.8	5.2	6.2	7.0	5.9	6.0	5.1	4.3	4.1	4.7	5.3	5.1	4.9
125,096	3.0	3.0	3.0	3.2	3.5	3.8	3.6	3.6	2.5	2.5	2.5	2.6	2.8	2.9	3.0
20,930	2.6	2.2	2.0	1.9	2.2	2.5	2.8	3.1	2.6	2.5	2.4	2.5	3.0	3.2	3.4
1,749	3.6	3.5	3.5	3.3	4.0	5.3	5.7	6.4	2.8	2.9	3.0	2.6	4.0	4.1	3.9
22,679	2.6	2.3	2.0	2.0	2.3	2.6	2.9	3.3	2.6	2.5	2.4	2.5	3.0	3.2	3.4
24,237	4.9	5.0	5.2	5.0	4.8	4.6	4.4	4.4	3.4	3.2	3.1	2.9	2.9	2.7	2.8
3,605	7.9	5.8	5.7	5.9	5.9	5.4	4.4	4.6	6.2	3.9	4.5	4.5	4.0	3.8	3.1
174	—	—	—	1.5	1.2	1.3	1.6	1.7	—	—	—	3.1	3.8	3.5	2.6
28,016	5.3	5.1	5.3	5.0	4.9	4.7	4.4	4.4	3.8	3.3	3.2	3.1	3.0	2.8	2.8
4,574	5.3	5.0	4.7	4.4	4.6	4.8	4.3	4.6	3.3	2.6	2.5	2.1	2.4	2.3	2.4
736	4.0	3.1	3.2	2.9	3.0	2.6	2.3	2.2	2.9	2.7	—	—	—	—	—
5,310	5.0	4.5	4.4	4.0	4.2	4.3	3.8	4.0	3.2	2.6	2.5	2.1	2.4	2.3	2.4
166,145	3.1	3.1	3.1	3.2	3.4	3.6	3.5	3.6	2.6	2.6	2.5	2.6	2.8	2.8	3.0
14,782	5.8	4.7	4.7	4.9	5.5	5.9	5.0	5.2	5.1	3.9	4.1	4.3	4.6	4.5	4.1
174	—	—	—	1.5	1.2	1.3	1.6	1.7	—	—	—	3.1	3.8	3.5	2.6
181,101	3.3	3.2	3.2	3.3	3.5	3.7	3.6	3.7	2.7	2.6	2.6	2.7	2.9	2.9	3.0
56,163	3.7	4.0	4.1	3.8	3.6	3.2	2.7	2.8	3.8	3.3	3.0	2.7	2.6	2.3	2.4
—	—	—	—	—	—	—	—	—	—	—	—	—	—	—	—
56,163	3.7	4.0	4.1	3.8	3.6	3.2	2.7	2.8	3.8	3.3	3.0	2.7	2.6	2.3	2.4
16,617	6.1	5.8	5.9	6.1	6.5	6.2	6.3	5.3	5.1	5.4	5.2	5.1	5.5	5.3	5.6
7,916	4.3	4.1	4.3	4.2	4.5	4.9	4.5	4.7	5.4	5.5	5.8	5.5	5.5	5.2	5.2
24,533	5.4	5.1	5.3	5.3	5.7	5.7	5.6	5.1	5.2	5.5	5.4	5.3	5.5	5.3	5.5
315,609	3.6	3.6	3.7	3.6	3.7	3.6	3.4	3.4	3.0	2.9	2.8	2.7	2.8	2.8	2.9
43,864	4.7	4.2	4.1	4.1	4.4	4.4	3.9	4.1	5.0	4.5	4.6	4.6	4.4	4.2	4.1
174	—	—	—	1.5	1.2	1.3	1.6	1.7	—	—	—	3.1	3.8	3.5	2.6
359,647	3.7	3.7	3.7	3.7	3.8	3.7	3.5	3.5	3.2	3.1	3.0	2.9	3.0	2.9	3.0
659															